

Previsión de tiempo significativo y riesgo de heladas

Elaborado el lunes, 19 de octubre 2020

Pronóstico válido del:

20 al 23 de octubre

Próxima actualización miércoles 21 de octubre antes de la 16:30h

Previsión basada en los pronósticos del SMN-
CONAGUA, WPC/NHC-NOAA y la guía del modelo de
predicción numérica GFS, GEM, ICON, ECMWF, ACCESS
y GDAPS

Elaboró LCA Carlos Garrido



®

AgroCli+

Boletín Agro-Climático Semanal





Previsión de sistemas y fenómenos significativos

20 al 23 de octubre

De acuerdo a los pronósticos

- 1. Canal de baja presión en el golfo de México.** Generará potencial de lluvias dispersas moderas a fuertes con tormentas en el oriente y sureste.
- 2. Canal de baja presión** a lo largo de la sierra madre occidental. Potencial de chubascos aislados a dispersos con algunas tormentas en esta región y en el occidente.
- 3. Onda tropical no. 42.** en el transcurso del martes y miércoles avanzará sobre la península de Yucatán favoreciendo precipitaciones y tormentas en esta región. El jueves y viernes avanzará al sur del litoral del Pacífico generando algunos chubascos aislados a dispersos.
- 4. Condiciones estables dominarán sobre el norte y centro del país.** Esto favorecerá disminución de temperaturas matutinas y el incremento en el **potencial de heladas en estas regiones.**

Tormentas débiles u ordinarias: relámpagos poco frecuentes. Chubascos breves. Duración menor a 1h.

Tormentas moderadas: relámpagos frecuentes. Ráfagas fuertes. Potencial de **granizo** menor a 1 cm de diámetro. Pueden durar varias horas.

Tormentas fuertes: relámpagos casi continuos. Ráfagas superiores a los 60km/h. **Granizo** mayor a 1 cm o **granizadas**. Posibilidad de "landspout".

Tormentas severas: ráfagas superiores a los 90km/h. **Granizo** mayor a 2.5 cm de diámetro. Posibilidad de tornados (supercelda).

Precipitación mm/48 h

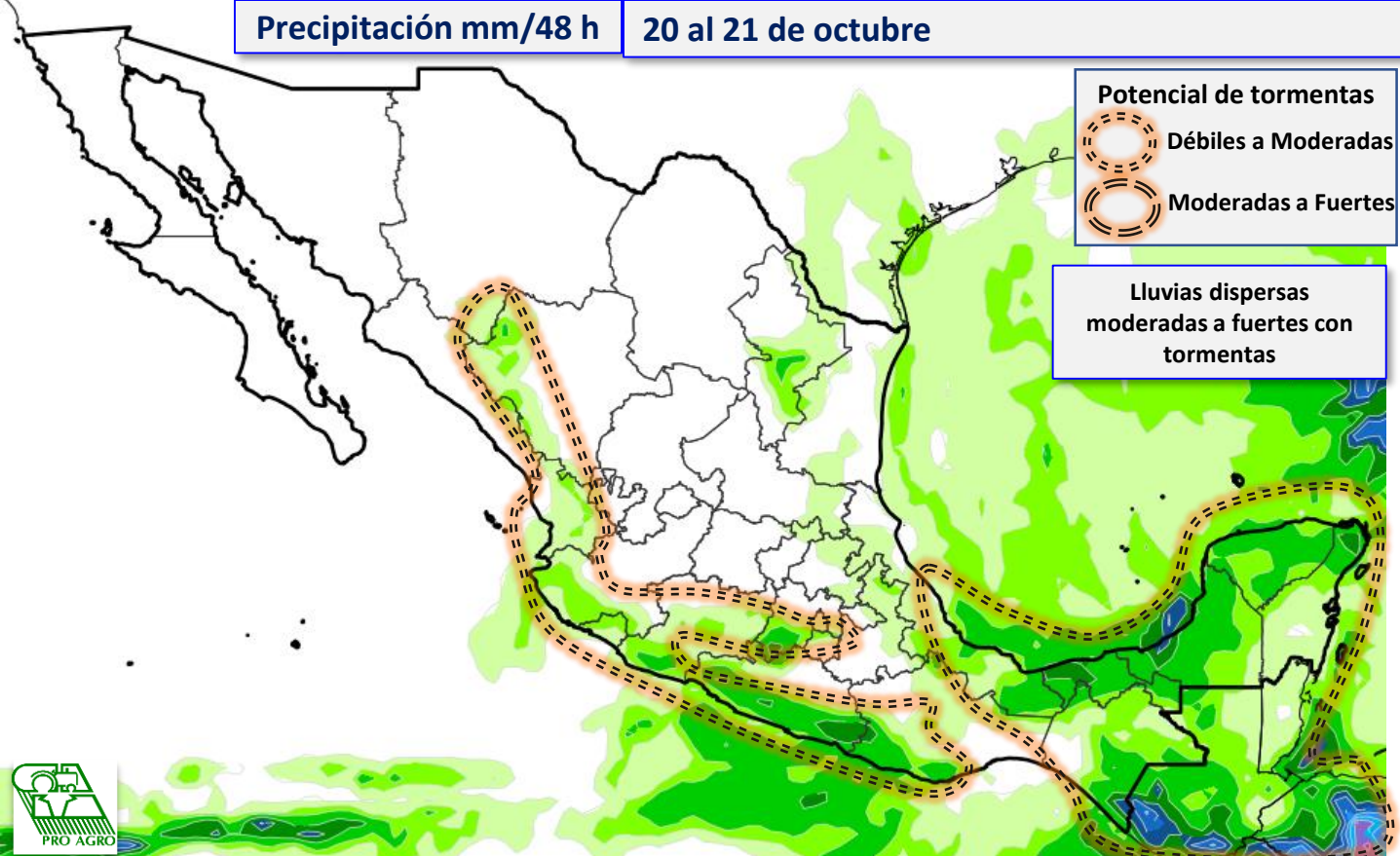
20 al 21 de octubre

Potencial de tormentas

○ Débiles a Moderadas

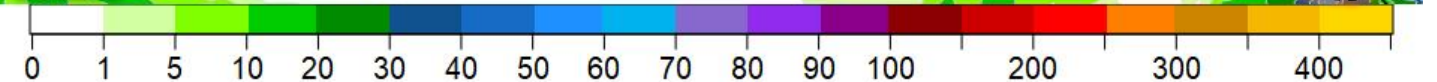
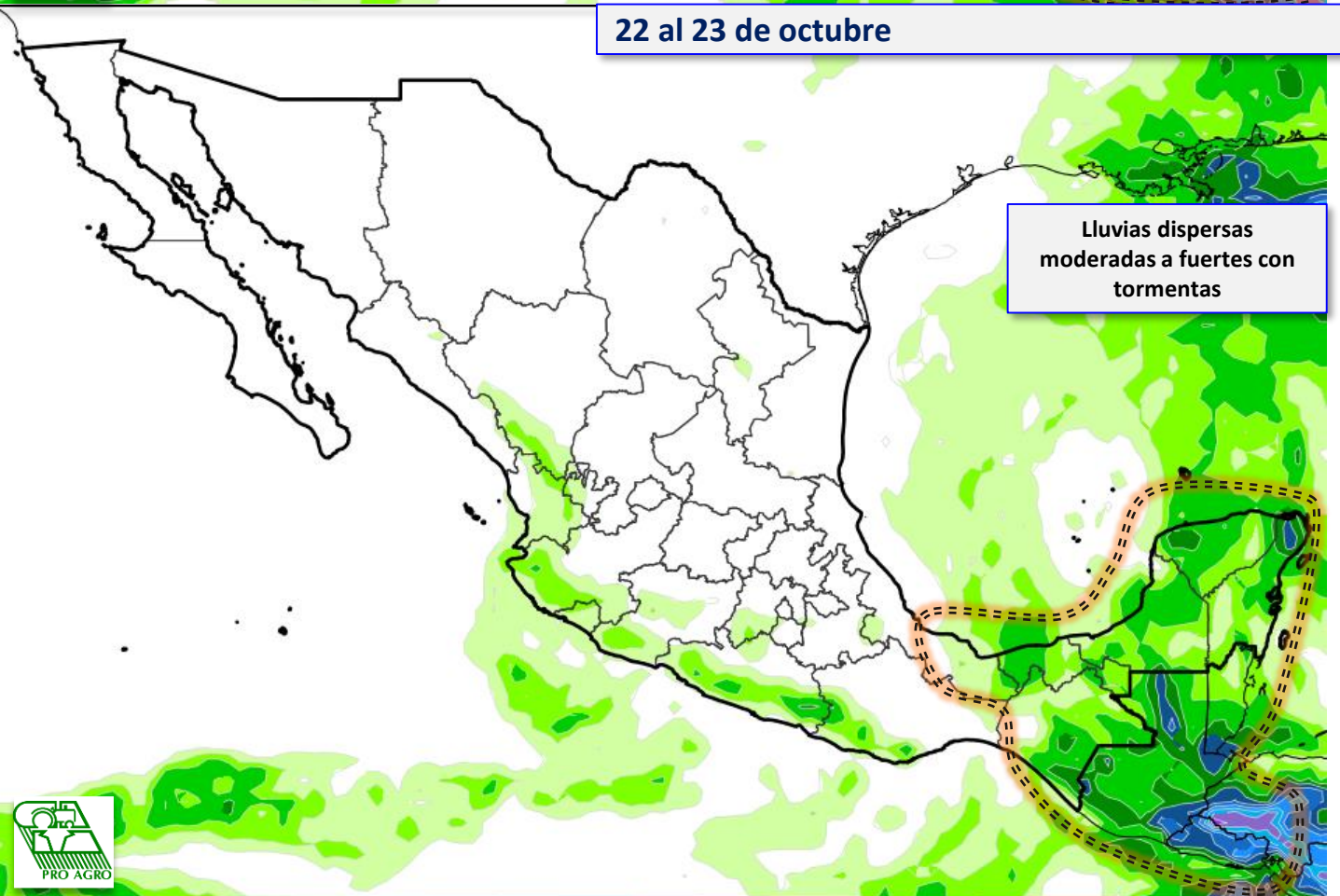
○ Moderadas a Fuertes

Lluvias dispersas
moderadas a fuertes con
tormentas



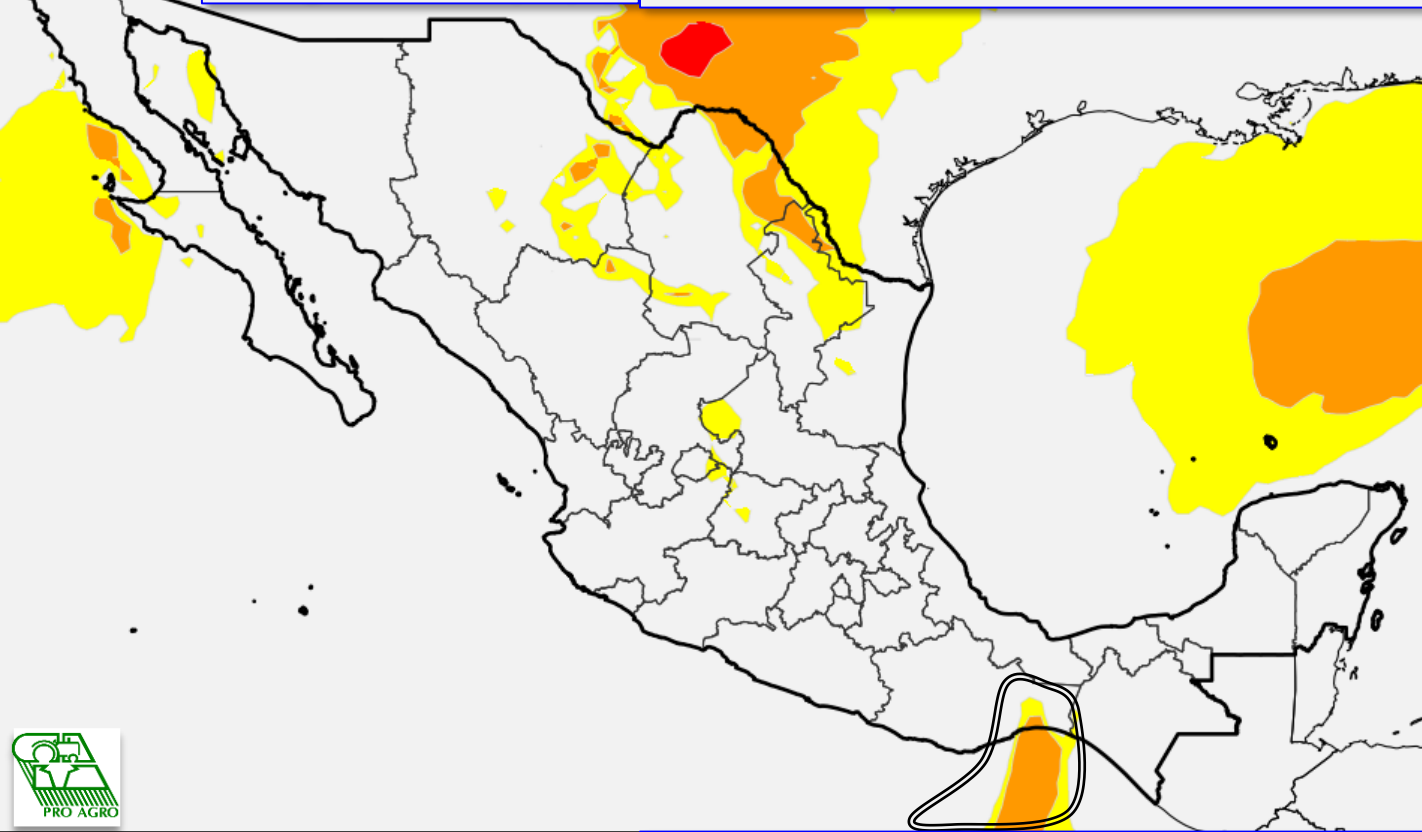
22 al 23 de octubre

Lluvias dispersas
moderadas a fuertes con
tormentas

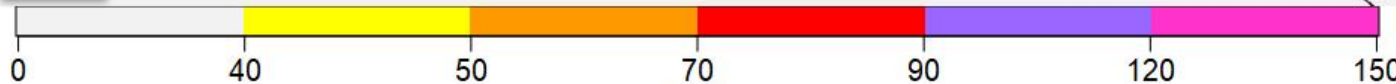
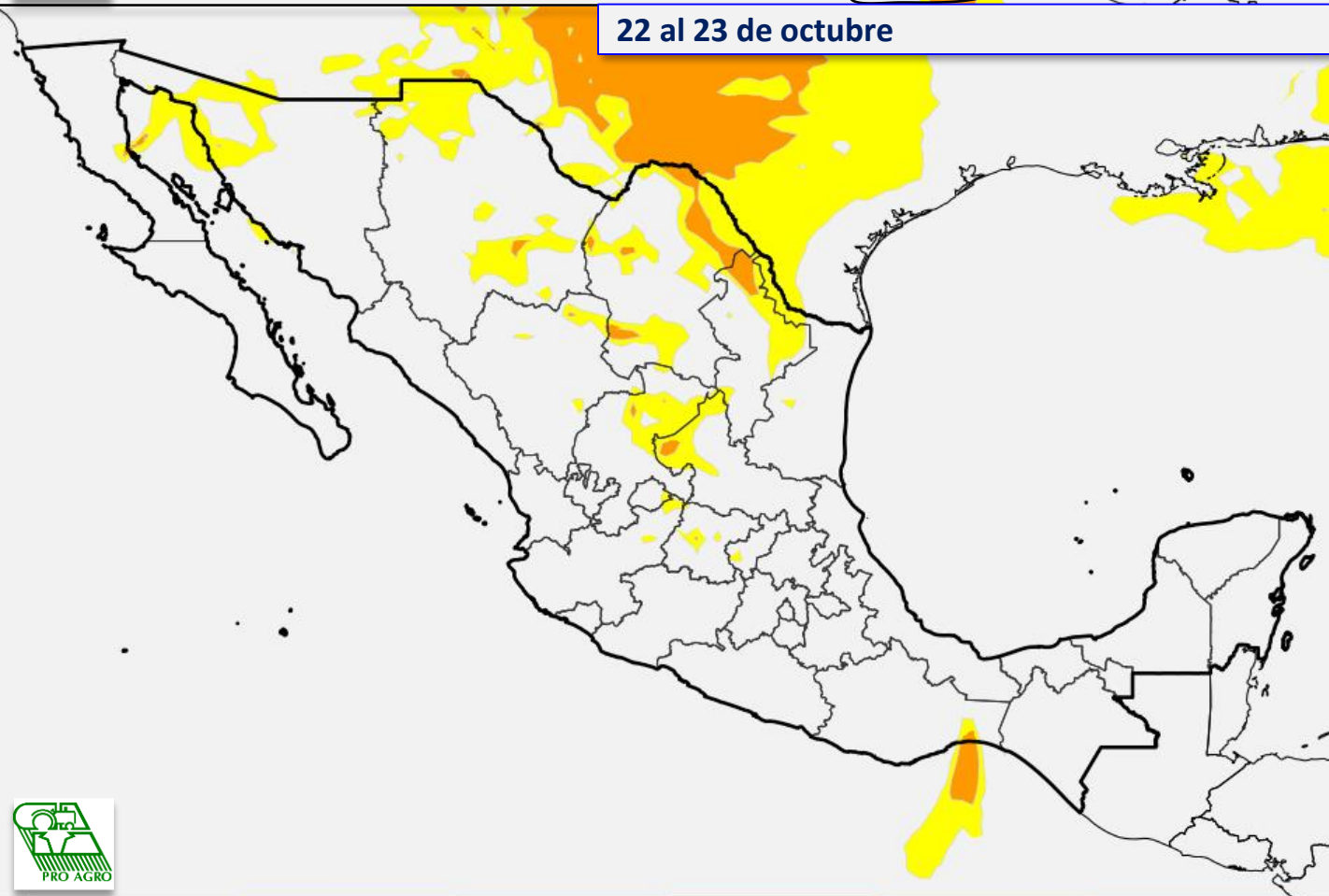


Ráfagas máximas (km/h)

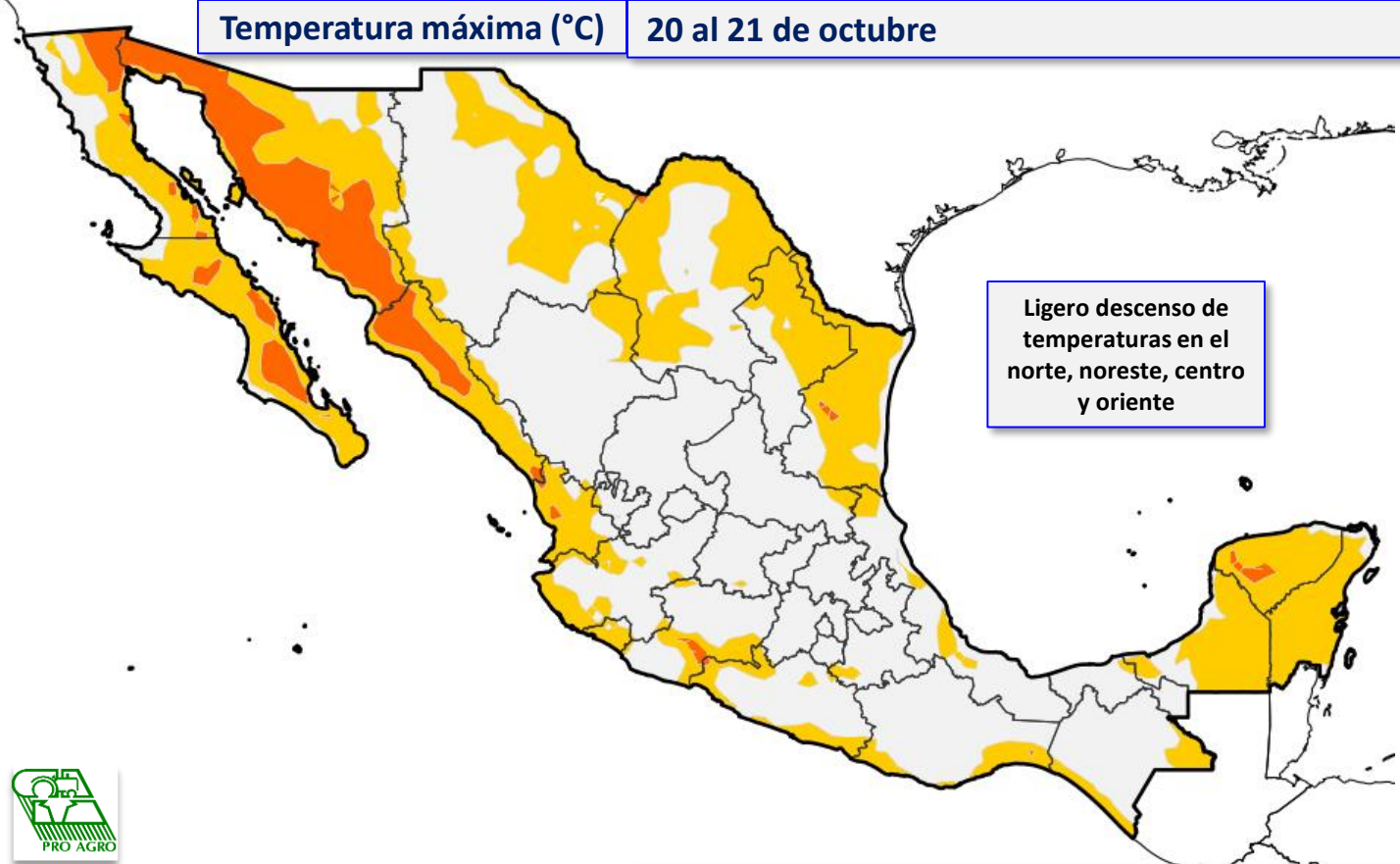
20 al 21 de octubre



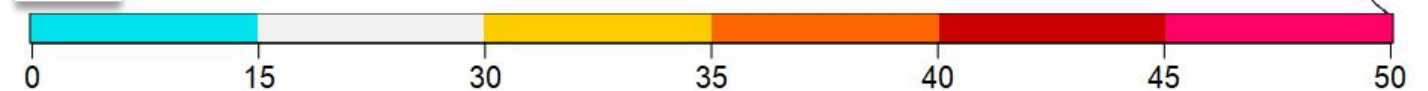
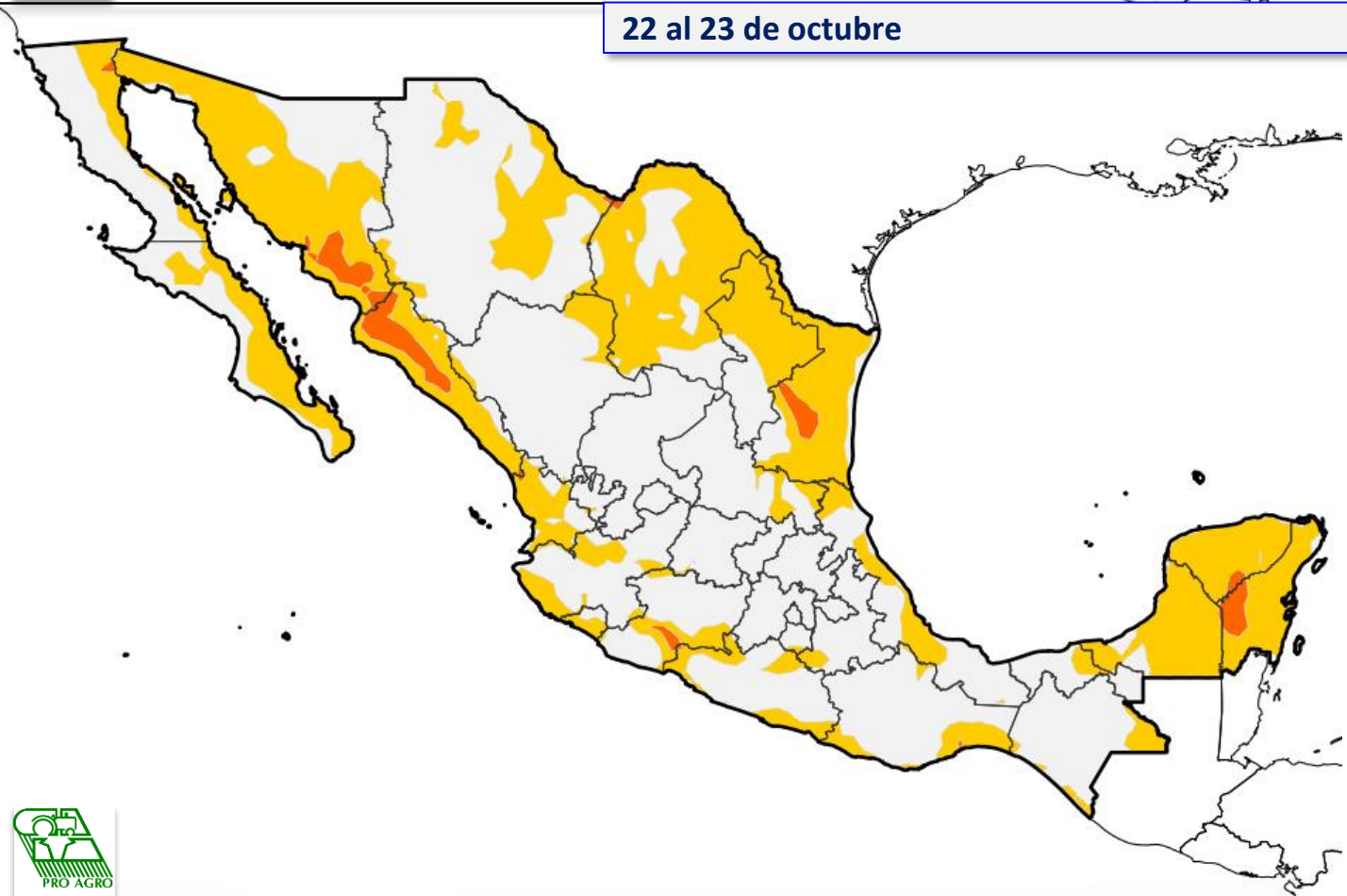
22 al 23 de octubre



Temperatura máxima (°C) 20 al 21 de octubre



22 al 23 de octubre





Estados con riesgo de heladas próximos 5 días.

Clave	Estado	mar.20.oct.	mié.21.oct.	jue.22.oct.	vie.23.oct.	sáb.24.oct.
1	Aguascalientes	Bajo	Bajo	Bajo		
2	Baja California					
5	Coahuila de Zaragoza	Bajo			Bajo	Bajo
8	Chihuahua	Alto	Alto	MuyAlto	Alto	MuyAlto
9	Distrito Federal	Bajo	Bajo	Bajo	Moderado	Moderado
10	Durango	Bajo	Bajo	Moderado	Bajo	Bajo
11	Guanajuato	Bajo	Bajo	Moderado	Moderado	Moderado
13	Hidalgo	Moderado	Bajo	Alto	Alto	Alto
14	Jalisco	Bajo	Bajo	Bajo		
15	México	Moderado	Moderado	Alto	MuyAlto	MuyAlto
16	Michoacán de Ocampo	Bajo	Bajo	Moderado	Moderado	Bajo
19	Nuevo León	Bajo			Bajo	Moderado
20	Oaxaca	Bajo	Moderado	Moderado		Bajo
21	Puebla	Bajo	Moderado	Alto	Alto	Moderado
22	Querétaro	Bajo	Bajo	Moderado	Bajo	Moderado
24	San Luis Potosí	Moderado		Moderado	Bajo	Bajo
26	Sonora	Bajo	Bajo	Bajo		
29	Tlaxcala	Moderado	Moderado	Alto	Alto	Alto
30	Veracruz de Ignacio de la Llave	Bajo	Moderado	Moderado	Alto	Moderado
32	Zacatecas	Moderado	Moderado	Moderado	Bajo	Moderado

NOTA: el pronóstico de riesgo de heladas está basado en la predicción de temperaturas mínimas del modelo GEM-CMC.



Pronóstico de riesgo de heladas para los próximos 5 días.

Nacional

Potencial de heladas

-  Bajo
-  Moderado
-  Alto
-  Muy Alto

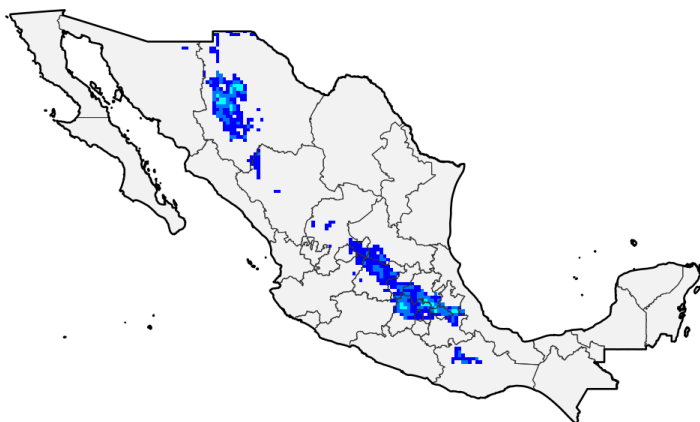
martes 20 de octubre 2020



miércoles 21 de octubre 2020



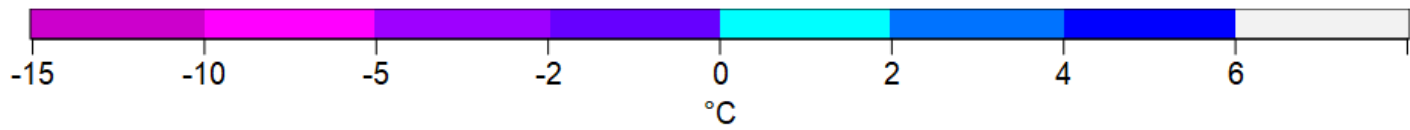
jueves 22 de octubre 2020



viernes 23 de octubre 2020



sábado 24 de octubre 2020





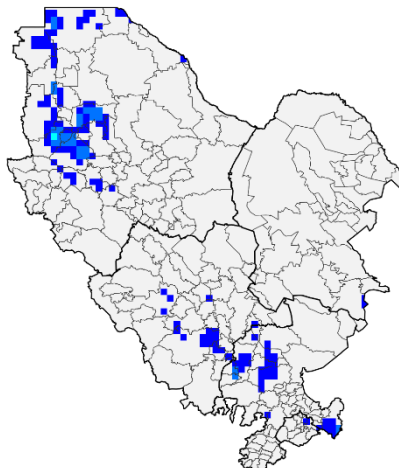
Pronóstico de riesgo de heladas para los próximos 5 días.

Región Norte

martes 20 de octubre 2020

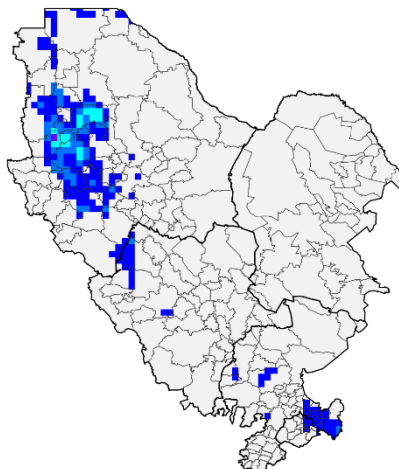
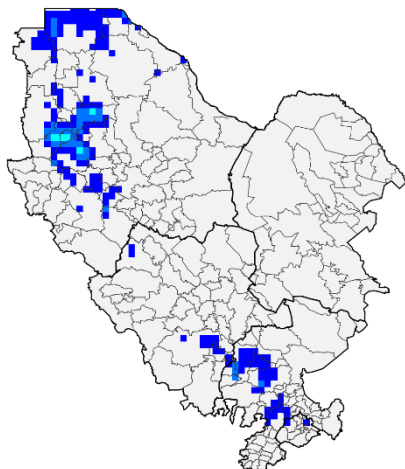
Potencial de heladas

-  Bajo
-  Moderado
-  Alto
-  Muy Alto



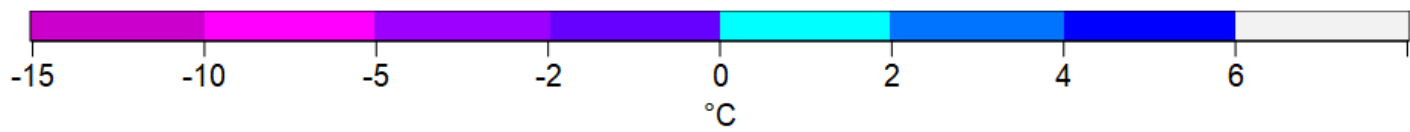
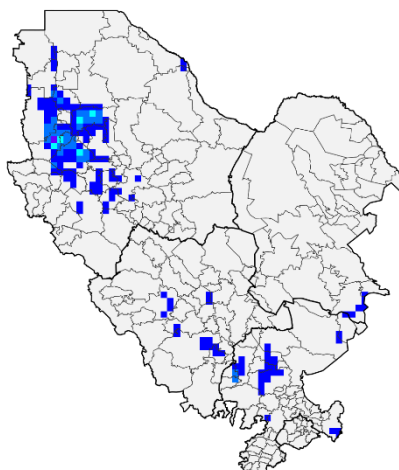
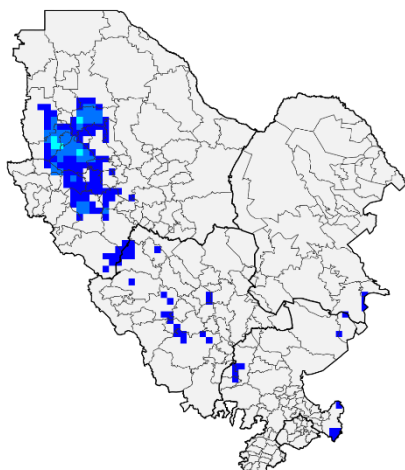
miércoles 21 de octubre 2020

jueves 22 de octubre 2020



viernes 23 de octubre 2020

sábado 24 de octubre 2020





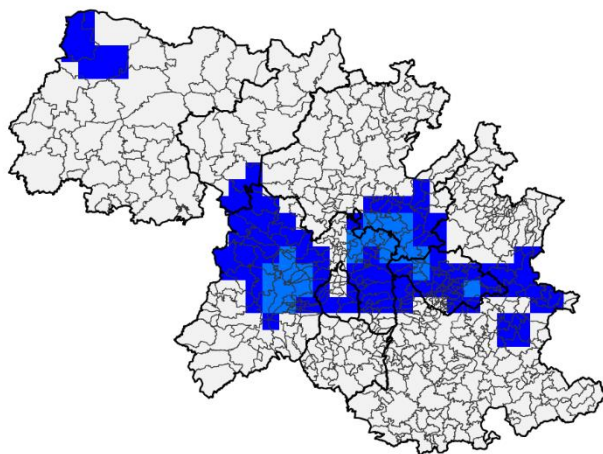
Pronóstico de riesgo de heladas para los próximos 5 días.

Región Centro

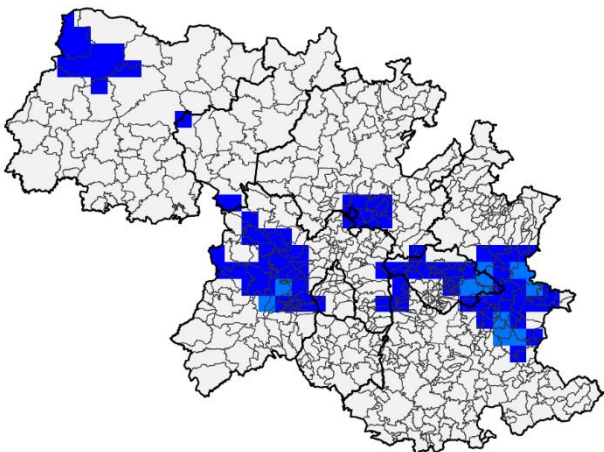
Potencial de heladas

-  Bajo
-  Moderado
-  Alto
-  Muy Alto

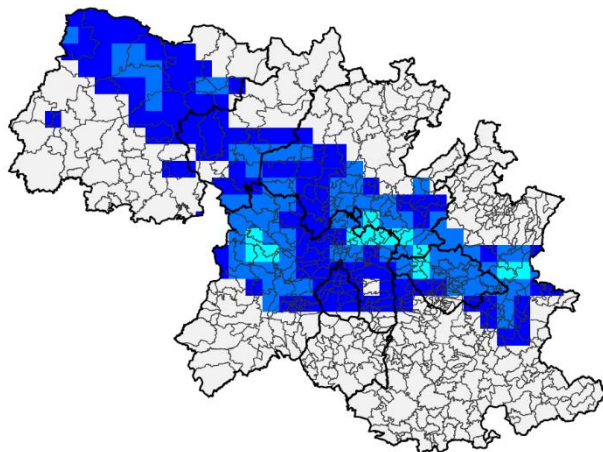
martes 20 de octubre 2020



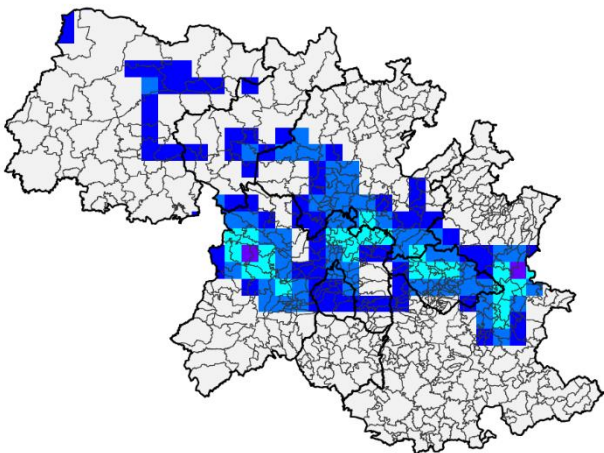
miércoles 21 de octubre 2020



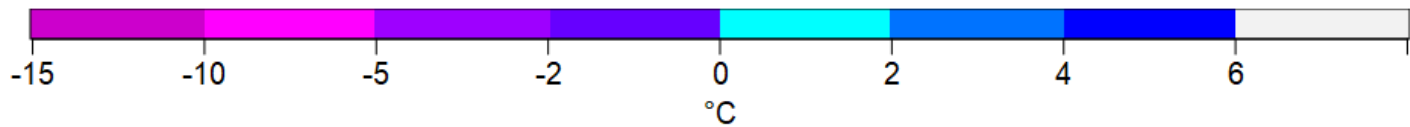
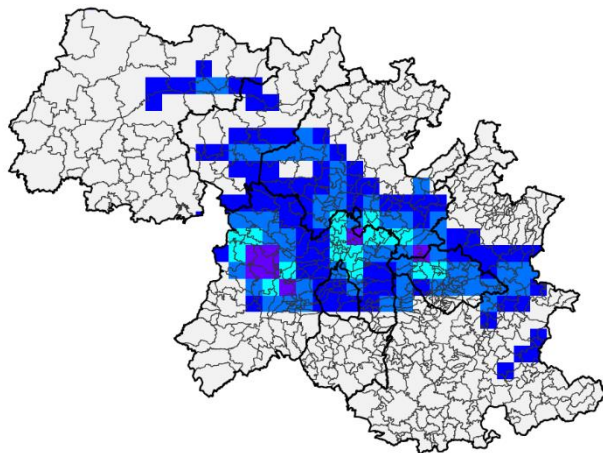
jueves 22 de octubre 2020



viernes 23 de octubre 2020



sábado 24 de octubre 2020





Bosque de Duraznos 61 Piso 2. Col. Bosque de las Lomas. Alcaldía Miguel Hidalgo
Tel. (55) 52 46 09 00

©2020 Protección Agropecuaria Compañía de Seguros, S.A.
Todos los derechos reservados.

Queda estrictamente prohibido utilizar o modificar esta presentación, así como utilizarla para fines comerciales o cualquier otro fin, sin el previo consentimiento de Protección Agropecuaria Compañía de Seguros, S.A.
La información y opiniones exhibidas en la presentación, son expuestas hasta la fecha de la misma, por lo que están sujetas a modificaciones sin previo aviso de Protección Agropecuaria Compañía de Seguros, S.A., no obstante dicha información y las opiniones que derivan de la misma se tomaron de fuentes fidedignas. Protección Agropecuaria Compañía de Seguros, S.A. no reconoce