



Información Documentada:		
Nutrición y Orientación Alimentaria		
Macroproceso: Sistema para Desarrollo Integral de la Familia	Proceso Sustantivo: Asistencia para la Integración social	Unidad Responsable: Dirección de Asistencia Alimentaria y Social
Revisión 05	Fecha de vigencia 28-11-2018	Código PDAAyS-06

1. PROPÓSITO.

Brindar a la población opciones prácticas con respaldo científico para la integración de una alimentación correcta mediante la promoción de estilos de vida saludables y el fomento de buenos hábitos alimentarios.

2. ALCANCE.

Estas actividades aplican a la población del Estado atendida con los programas de la EIASA, que desarrolla el SNDIF.

Inicia con la planeación anual de las acciones de Orientación Alimentaria incluidas en el Proyecto Estatal Anual, realizando capacitaciones a nutriólogos y al personal responsable de los programas alimentarios, abriendo así un expediente para archivo, termina cuando se anexan los reportes mensuales a dicho expediente, se informa al Director de Asistencia Alimentaria y Social el numero de comunidades y número de personas beneficiadas con acciones de Orientación Alimentaria y se integra información al IPPEA Informe Parcial del Cumplimiento del PEA documento requerido por SNDIF a fin de año.

Esta actividad aplica al Director de Asistencia Alimentaria y Social, al Jefe de Departamento de Nutrición y Orientación Alimentaria, Nutriólogos o responsables de los programas alimentarios de los SMDIF y al personal auxiliar pasantes de servicio social de la carrera de nutrición.

3. POLÍTICAS DE OPERACIÓN.

El responsable de realizar las acciones de Orientación Alimentaria así como elaborar los reportes mensuales es el nutriólogo que labore en cada uno de los Sistemas Municipales DIF, en los municipios que no cuentan con nutriólogo los responsables de realizar dichas acciones serán los encargados de los programas alimentarios.

El reporte mensual deberá ser presentado los días primeros de cada mes.

4. DOCUMENTOS DE REFERENCIA.

Lineamientos de la Asistencia Social Alimentaria.

Manual para el diseño e implementación de acciones de Orientación Alimentaria en los Programas Alimentarios DIF.

Proyecto Estatal Anual (PEA).

Informe Parcial del cumplimiento del PEA (IPPEA)

SELLO	Elaboró:	Revisó:	Aprobó:
Número de Copia:	Mirna Irela Mejía Gil Jefe del Departamento de Nutrición y Orientación Alimentaria	Gabriel Ulises Medrano Núñez Director de Asistencia Alimentaria y Social	Concepción Zazueta Castro Directora General



Información Documentada:		
Nutrición y Orientación Alimentaria		
Macroproceso: Sistema para Desarrollo Integral de la Familia	Proceso Sustantivo: Asistencia para la Integración social	Unidad Responsable: Dirección de Asistencia Alimentaria y Social
Revisión 05	Fecha de vigencia 28-11-2018	Código PDAAyS-06

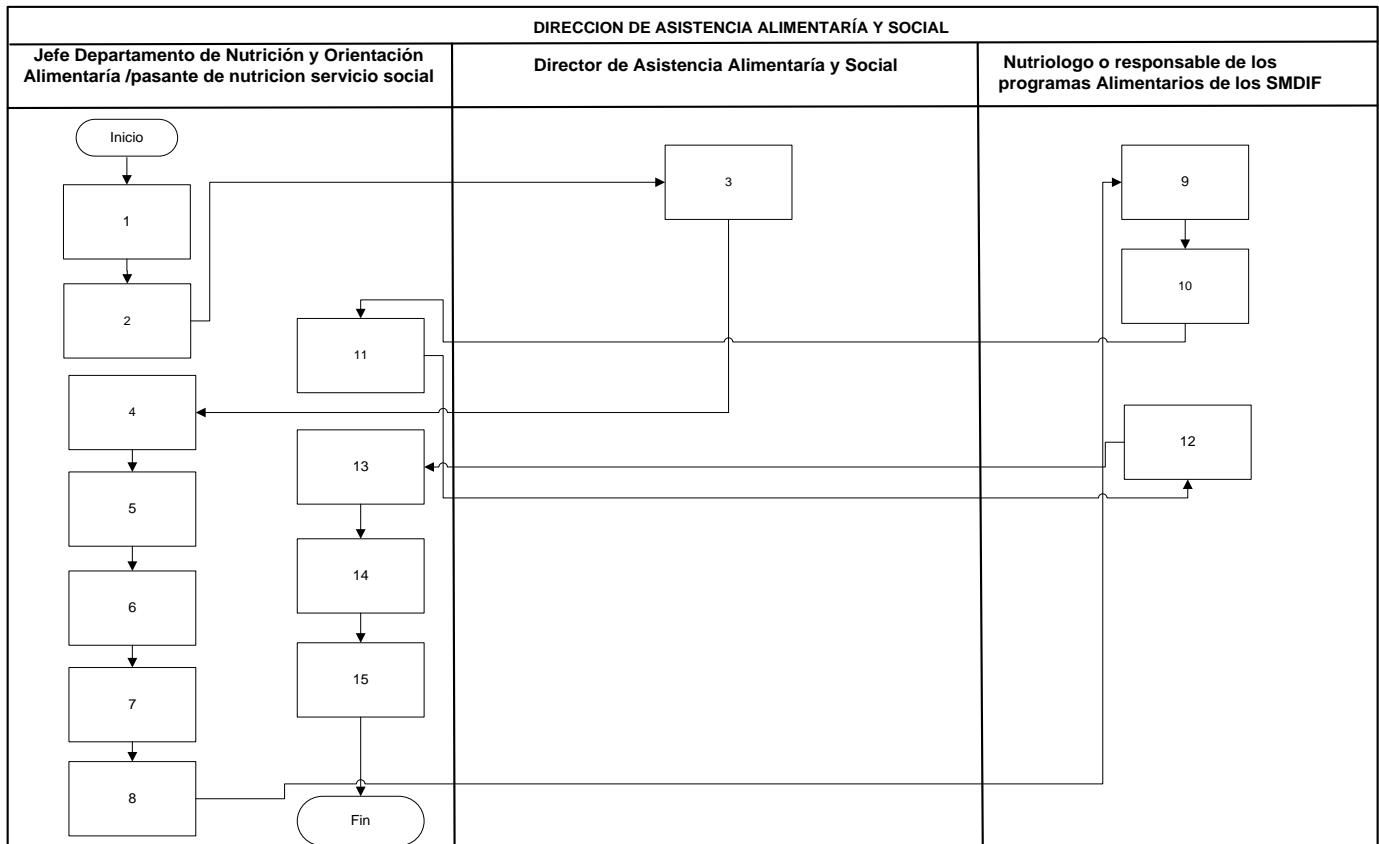
5. INFORMACIÓN DOCUMENTADA PARA EVIDENCIA

Carta Descriptiva	DDAAyS-01
Cronograma de Capacitaciones de Orientación Alimentaria	DDAAyS-02
Control de Análisis de Laboratorio	
Reporte Mensual de Orientación Alimentaria.	RDAAYs-06.04
Evaluación Sensorial y Organoléptica.	RDAAYs-06.05
Formato de Supervisión Orientación Alimentaria	RDAAYs-06.07

6. TÉRMINOS Y DEFINICIONES

- PEA:** Proyecto Estatal Anual de Trabajo solicitado por Sistema Nacional DIF
- CCN:** Criterios de Calidad Nutricia
- EIASA:** Estrategia Integral de Asistencia Social Alimentaria
- SNDIF:** Sistema Nacional DIF
- SMDIF:** Sistema Municipal DIF
- OA:** Orientación Alimentaria
- DAAyS:** Dirección de Asistencia Alimentaria y Social
- IPPEA:** Informe Parcial de Cumplimiento del PEA

7. DIAGRAMA DE FLUJO.



Información Documentada:		
Nutrición y Orientación Alimentaria		
Macroproceso: Sistema para Desarrollo Integral de la Familia	Proceso Sustantivo: Asistencia para la Integración social	Unidad Responsable: Dirección de Asistencia Alimentaria y Social
Revisión 05	Fecha de vigencia 28-11-2018	Código PDAAyS-06

8. DESCRIPCIÓN DE ACTIVIDADES

Responsable	Actividad	Tareas	Evidencia
Jefe del Departamento de Nutrición y Orientación Alimentaria.	1. Elaborar cartas descriptivas respecto a los temas de orientación alimentaria.	1.1 Con base en las necesidades del Estado y al Manual para el diseño e implementación de acciones de Orientación Alimentaria de Sistema Nacional DIF se diseñan las cartas descriptivas de los temas con los cuales se trabajará durante el año.	Carta Descriptiva DDAAyS-01
		1.2 En el contenido de las cartas descriptivas se define el tema, objetivos, material, población objetivo y el tipo de actividad que se realizará.	
Jefe del Departamento de Nutrición y Orientación Alimentaria.	2. Participar en la elaboración del PEA solicitado por SNDIF al inicio del año.	2.1 Determina la composición de cada uno de los tipos de despensas alimentarias.	Cronograma de Capacitaciones de Orientación Alimentaria DDAAyS-02
		2.2 Diseña la composición de menús con calidad nutricia para el programa desayunos escolares modalidad frío y modalidad caliente.	
Director de Asistencia Alimentaria y Social.	3. Autorizar y validar el diseño de las cartas descriptivas.	3.1. Indica el visto bueno autorizando la planeación de diseño de cartas descriptivas así como la información integrada en el PEA correspondiente al Departamento de Nutrición y Orientación Alimentaria.	
Jefe del Departamento de Nutrición y Orientación Alimentaria.	4. Participar en el proceso de licitación de los productos alimentarios.	4.1 En coordinación con el Director de Asistencia Alimentaria y Social, el Director de Administración y Finanzas y Dpto. de Bienes y Suministros de Gobierno del Estado, participa en el proceso de licitación para la adquisición de los insumos alimentarios respecto a las Especificaciones Técnicas de Calidad de dichos insumos.	
Jefe del Departamento de Nutrición y Orientación Alimentaria.	5. Realizar el seguimiento y monitoreo constante de la calidad de los productos alimentarios.	5.1 Recolecta aleatoriamente durante el año muestras de los productos que conforman los programas alimentarios para la elaboración de pruebas críticas de laboratorio.	Control de Análisis de Laboratorio
		5.2 Verifica que los proveedores proporcionen productos con la calidad y servicios establecidos en el proceso de licitación mediante el control de análisis de laboratorio.	
Jefe del Departamento de Nutrición y Orientación Alimentaria.	6. Reclutar al personal pasante de Servicio Social.	6.1 Después del proceso de reclutamiento en convenio con la carrera de Nutrición de la Universidad Autónoma de Sinaloa, organiza, dirige, orienta y supervisa las acciones de apoyo realizadas por el personal pasante de Servicio Social.	
Jefe del Departamento de Nutrición y Orientación Alimentaria. (Pasantes de la carrera de	7. Elaborar material visual y didáctico.	7.1 Diseña y elabora en coordinación con el personal auxiliar pasante de Servicio Social el material de apoyo tanto visual como didáctico que fortalezcan los temas de Orientación Alimentaria incluidos en las cartas descriptivas del PEA.	

Información Documentada:		
Nutrición y Orientación Alimentaria		
Macroproceso: Sistema para Desarrollo Integral de la Familia	Proceso Sustantivo: Asistencia para la Integración social	Unidad Responsable: Dirección de Asistencia Alimentaria y Social
Revisión 05	Fecha de vigencia 28-11-2018	Código PDAAY-06

nutrición de Servicio Social)			
Jefe del Departamento de Nutrición y Orientación Alimentaria. (Pasantes de la carrera de nutrición de Servicio Social)	8. Capacitar y orientar permanentemente en materia de Orientación Alimentaria.	8.1 En base al cronograma de capacitación y a los temas de Orientación Alimentaria definidos, se capacita continuamente a los nutriólogos y a los responsables de los programas alimentarios de los SMDIF.	
Nutriólogos o responsables de los programas alimentarios de los SMDIF.	9. Replicar la información de las capacitaciones recibidas por parte del Dpto. De Nutrición y OA del SEDIF y elaborar reporte mensual de OA.	9.1 Replica las acciones de OA directamente con los beneficiarios de los programas alimentarios 9.2 En base a las actividades de OA realizadas por mes, elabora el reporte mensual de Orientación Alimentaria del programa de desayunos escolares (modalidad frío y caliente) y del programa de despensas, describiendo la actividad realizada así como el nombre de las comunidades visitadas, escuelas visitadas, material utilizado, personas asistentes y fotografías de dichas reuniones.	Reporte Mensual de Orientación Alimentaria. RDAAY-06.04
Nutriólogos o responsables de los programas alimentarios de los SMDIF	10. Envía reporte mensual.	10.1 Envía mensualmente los reportes correspondientes al departamento de Nutrición y Orientación Alimentaria del SEDIF.	
Jefe del Departamento de Nutrición y Orientación Alimentaria.	11. Abrir expediente a municipios para integrar Reporte Mensual de Orientación Alimentaria para archivo.	11.1 Se abre expediente de archivo a cada uno de los municipios para integrar el reporte mensual de Orientación Alimentaria una vez enviado por el municipio al Departamento de Nutrición y Orientación Alimentaria para su revisión.	
Nutriólogos o responsables de los programas alimentarios de los SMDIF.	12. Levantar encuestas de satisfacción y desempeño de proveedores.	12.1 Levanta encuestas de satisfacción respecto a pruebas organolépticas y sensoriales de los productos que integran los programas alimentarios.	Evaluación Sensorial y Organoléptica. RDAAY-06.05
Jefe del Departamento de Nutrición y Orientación Alimentaria.	13. Supervisar las acciones de Orientación Alimentaria y mantener contacto directo con los SMDIF.	13.1 En coordinación con el personal de seguimiento de los programas alimentarios, visita a los SMDIF supervisando la preparación adecuada de los alimentos y las raciones entregadas conforme a los menús establecidos y validados, así como las acciones de Orientación Alimentaria que son replicadas directamente a los beneficiarios. 13.2 Establece contacto directo con los SMDIF solicitándoles información necesaria por el Departamento de Nutrición y Orientación Alimentaria. 13.3 Mantiene retroalimentación con los SMDIF.	Formato de Supervisión Orientación Alimentaria RDAAY-06.07
Jefe del Departamento de Nutrición y Orientación	14. Informar al Director de Asistencia Alimentaria y	14.1 En base a los reportes mensuales recibidos por los SMDIF, informa al Director de Asistencia Alimentaria y Social el número de comunidades y el número de personas beneficiadas con acciones de Orientación Alimentaria.	



Información Documentada:		
Nutrición y Orientación Alimentaria		
Macroproceso: Sistema para Desarrollo Integral de la Familia	Proceso Sustantivo: Asistencia para la Integración social	Unidad Responsable: Dirección de Asistencia Alimentaria y Social
Revisión 05	Fecha de vigencia 28-11-2018	Código PDAAyS-06

Alimentaria.	Social.	
Jefe del Departamento de Nutrición y Orientación Alimentaria.	15. Integrar información al IPPEA solicitado por SNDIF a finales del año.	15.1 Se integra información de las cartas descriptivas, cronogramas de capacitaciones, informes mensuales y control de análisis de laboratorio en el IPPEA, documento que es enviado a DIF Nacional.
		15.2 Fin de la actividad.

9. DOCUMENTACIÓN DE ACTIVIDADES CRÍTICAS

Actividad	Ejecutor	Proveedor	Cliente	Valor para el cliente	Atributo de calidad	Estándar de calidad	Indicador de desempeño	Periodicidad de medición
5 monitoreo de la calidad de los productos alimentarios	Jefe del Departamento de Nutrición y Orientación Alimentaria.	Proveedores	Ciudadano					

10. PRODUCTOS

<i>Productos</i>
Cartas descriptivas
Material didáctico
Encuestas de satisfacción y desempeño de proveedor
Informe mensual

11. CONTROL DE CAMBIOS.

Revisión	Fecha	Revisó	Aprobó	Descripción del cambio
00	10/09/2014	Martha Silvia García Félix Directora de Asistencia Alimentaria y Social	Jorge Miller Benítez Director General	Versión Inicial
01	17/10/2014	Martha Silvia García Félix Directora de Asistencia Alimentaria y Social	Jorge Miller Benítez Director General	Elemento 5, 8 y 12: Sustituir registros Carta Descriptiva RDAAYs-06.01 Cronograma de Capacitaciones de Orientación Alimentaria RDAAYs-06.02 por documentos Carta Descriptiva DDAAYs-01 y Cronograma de Capacitaciones de Orientación Alimentaria DDAAYs-02. Elemento 5, 8, 12: Eliminar código al Control de Análisis de laboratorio Anexos: Actualizar tabla de control de registros.
02	18/06/2016	Martha Silvia García Félix Directora de Asistencia Alimentaria y Social	Jorge Miller Benítez Director General	Elemento 5, 12 y tabla de control eliminar: RDAAYs-06.06 Elemento 8: eliminar tarea 12.2 y RDAAYs-06.06.
03	06/03/2017	Director de Asistencia Alimentaria y Social	Director General	Modificar logotipo institucional, cambiar nombre del Director de asistencia alimentaria de Martha Silvia García Félix por Christopher Josué Gutiérrez Núñez . Cambiar nombre del Director general de Jorge Miller Benítez por Concepción Zazueta Castro .
04	23-03-2018	Director de Asistencia Alimentaria y Social	Director General	Elemento 5 se reemplaza título REGISTROS por "INFORMACIÓN DOCUMENTADA PARA EVIDENCIA" . Elemento 8 se reemplaza título "DESCRIPCIÓN DEL



Información Documentada:		
Nutrición y Orientación Alimentaria		
Macroproceso: Sistema para Desarrollo Integral de la Familia	Proceso Sustantivo: Asistencia para la Integración social	Unidad Responsable: Dirección de Asistencia Alimentaria y Social
Revisión 05	Fecha de vigencia 28-11-2018	Código PDAAY-06

				PROCEDIMIENTO por DESCRIPCIÓN DE ACTIVIDADES . Elemento 8 se reemplaza título de la columna REGISTROS por EVIDENCIA . Elemento 12, Anexo 1 se cambia título de TABLA DE CONTROL DE REGISTROS por TABLA DE INFORMACIÓN DOCUMENTADA PARA EVIDENCIA
05	28-11-2018	Director de Asistencia Alimentaria y Social	Director General	Cambiar el nombre del Director de Asistencia Alimentaria y Social de Christopher Josueé Gutiérrez Núñez por Gabriel Ulises Medrano Núñez .

12. ANEXOS.

Carta Descriptiva	DDAAyS-01
Cronograma de Capacitaciones de Orientación Alimentaria	DDAAyS-02
Control de Análisis de Laboratorio	
Reporte Mensual de Orientación Alimentaria	RDAAY-06.04
Evaluación Sensorial y Organoléptica	RDAAY-06.05
Formato de Supervisión Orientación Alimentaria	RDAAY-06.07

ANEXO 1 TABLA DE INFORMACIÓN DOCUMENTADA PARA EVIDENCIA

IDENTIFICACIÓN	ALMACENAMIENTO	PROTECCIÓN	RECUPERACIÓN	RETENCIÓN	DISPOSICIÓN
Control de Análisis de Laboratorio	Dpto. de Nutrición y Orientación Alimentaria	Credenza de encargado del Depto. de Nutrición y Orientación Alimentaria	Por carpeta rotulada con datos de identificación	01 años	Triturar con maquina.
Reporte Mensual de Orientación Alimentaria RDAAY-06.04	Dpto. de Nutrición y Orientación Alimentaria	Credenza de encargado del Depto. de Nutrición y Orientación Alimentaria	Por carpeta rotulada con el nombre del municipio.	01 año	Triturar con maquina.
Evaluación Sensorial y Organoléptica RDAAY-06-05	Dpto. de Nutrición y Orientación Alimentaria	Credenza de encargado del Depto. de Nutrición y Orientación Alimentaria	Por carpeta rotulada con datos de identificación	01 año	Triturar con maquina.
Formato de Supervisión Orientación Alimentaria RDAAY.-06.07	Dpto. de Nutrición y Orientación Alimentaria	Credenza de encargado del Depto. de Nutrición y Orientación Alimentaria	Por carpeta rotulada con datos de identificación	01 año	Triturar con maquina.