

Seguimiento y Evaluación del Programa Estatal de Seguridad Pública



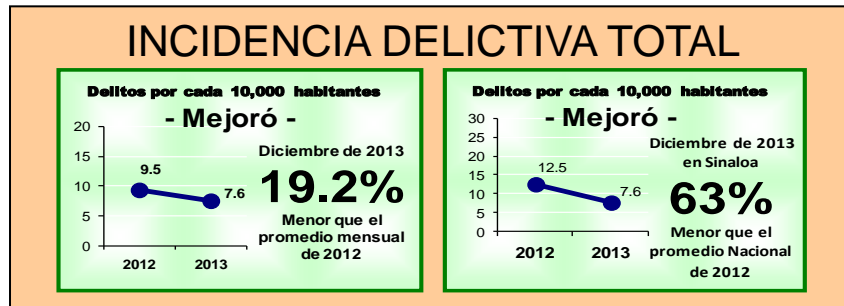
INFORME EJECUTIVO
- Diciembre de 2013 -



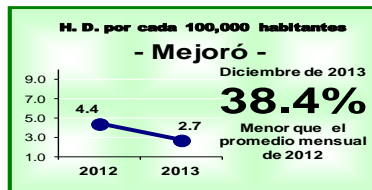
**COORDINACIÓN
CIUDADANA**

Seguimiento y Evaluación del Programa Estatal de Seguridad Pública

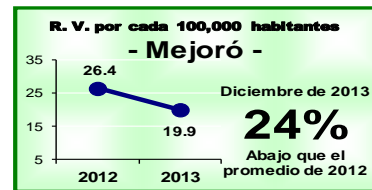
Indicadores Estratégicos



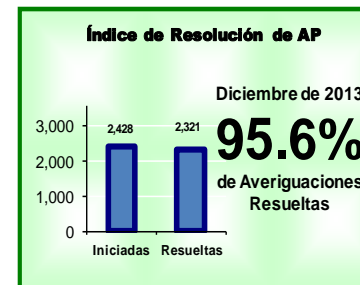
La Incidencia Delictiva Total de Diciembre de 2013 resultó en 7.6 delitos por cada 10,000 habitantes. Esto es 19.2% menor que el promedio mensual estatal de 2012, y 63% menor que la media mensual nacional de 2012.



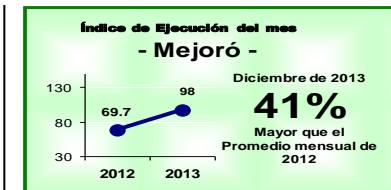
HOMICIDIO DOLOSO



ROBO DE VEHÍCULO



AVERIGUACIONES RESUELTAS



APREHENSIONES EJECUTADAS



El Índice de Ejecución de Órdenes de Aprehensión de Diciembre de 2013 resultó de 98%. Esto es 41% mayor que el promedio mensual de 2012, y también es 5.33% menor que el índice de Diciembre de 2012.



Los Homicidios Dolosos de Diciembre de 2013 fueron 2.7 por cada 100,000 habitantes. 38.4% menos que el promedio mensual de 2012, y 34% menor que los ocurridos en Diciembre de 2012.

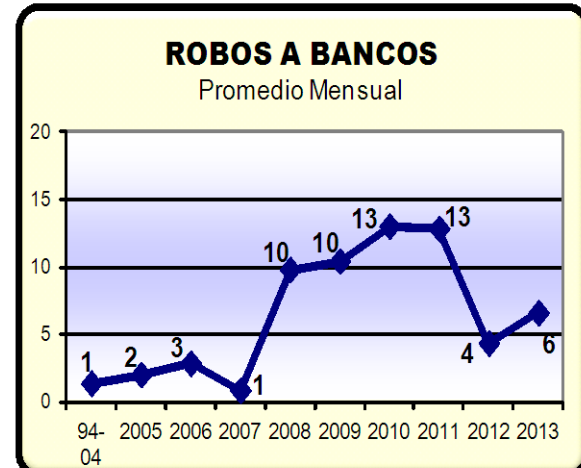
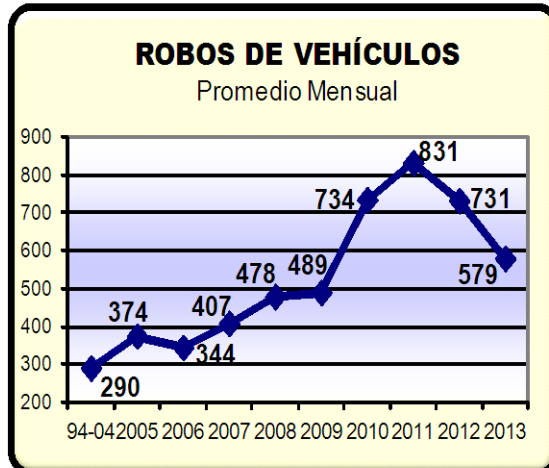
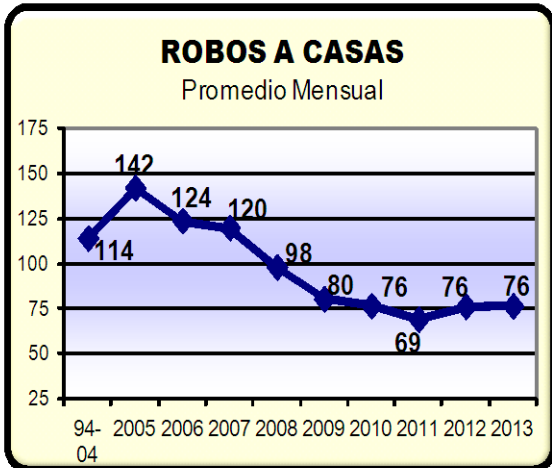
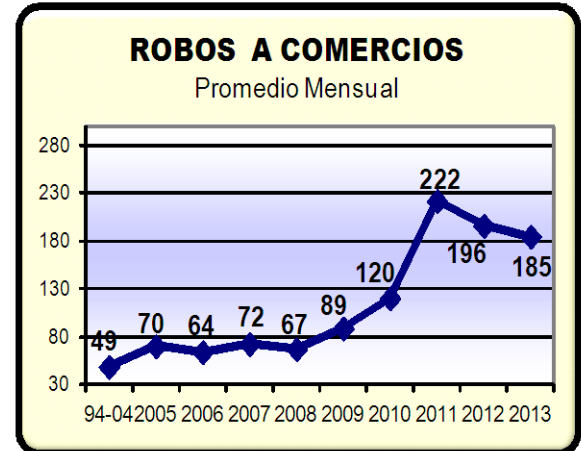
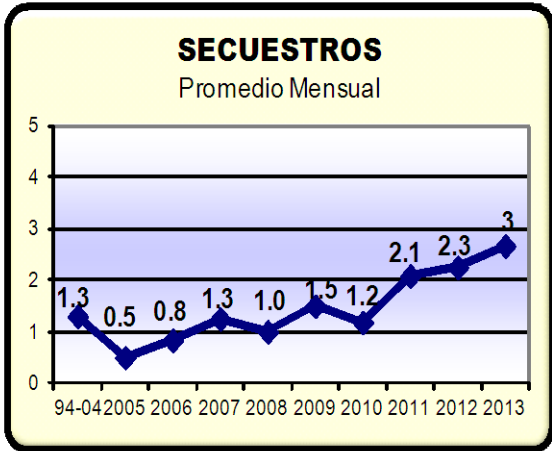


El Robo de Vehículos en Diciembre de 2013 fue de 19.9 por cada 100,000 habitantes. Esto es 24% menor que el promedio mensual de 2012, y también es 16.6% menor que los ocurridos en Diciembre de 2012.

La resolución de las averiguaciones por la conciliación y/o la reparación del daño alcanzó el 95.6% en Diciembre de 2013.

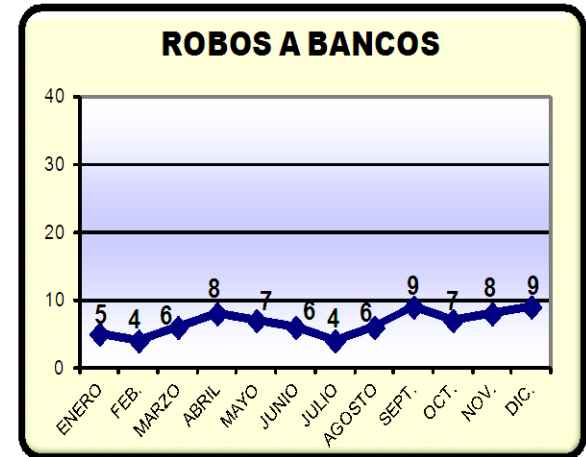
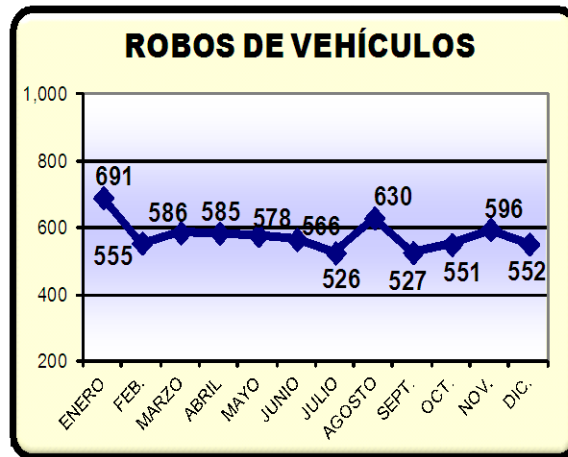
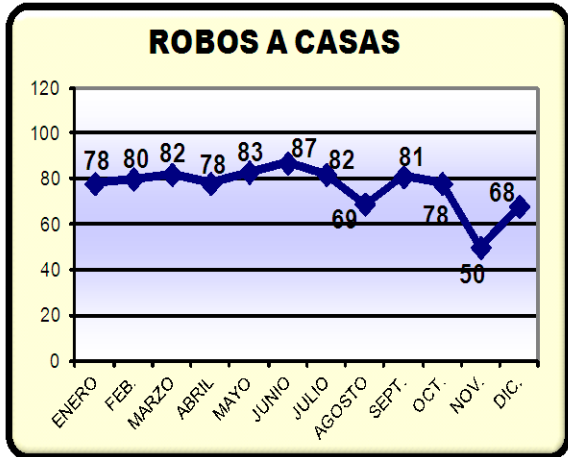
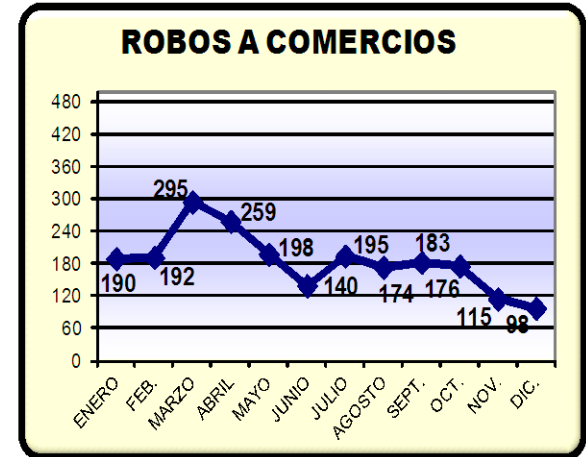
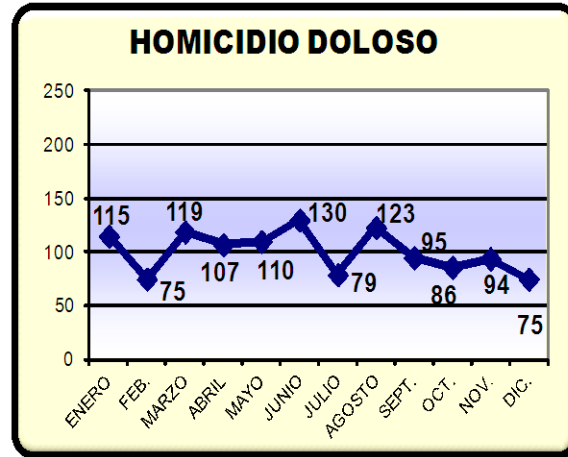
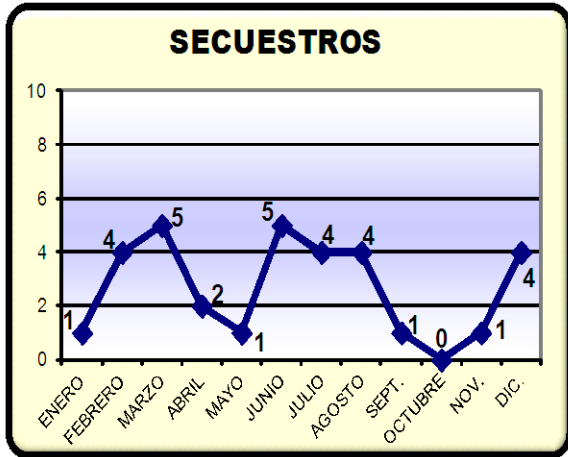
¿Cómo vamos?

Diciembre de 2013

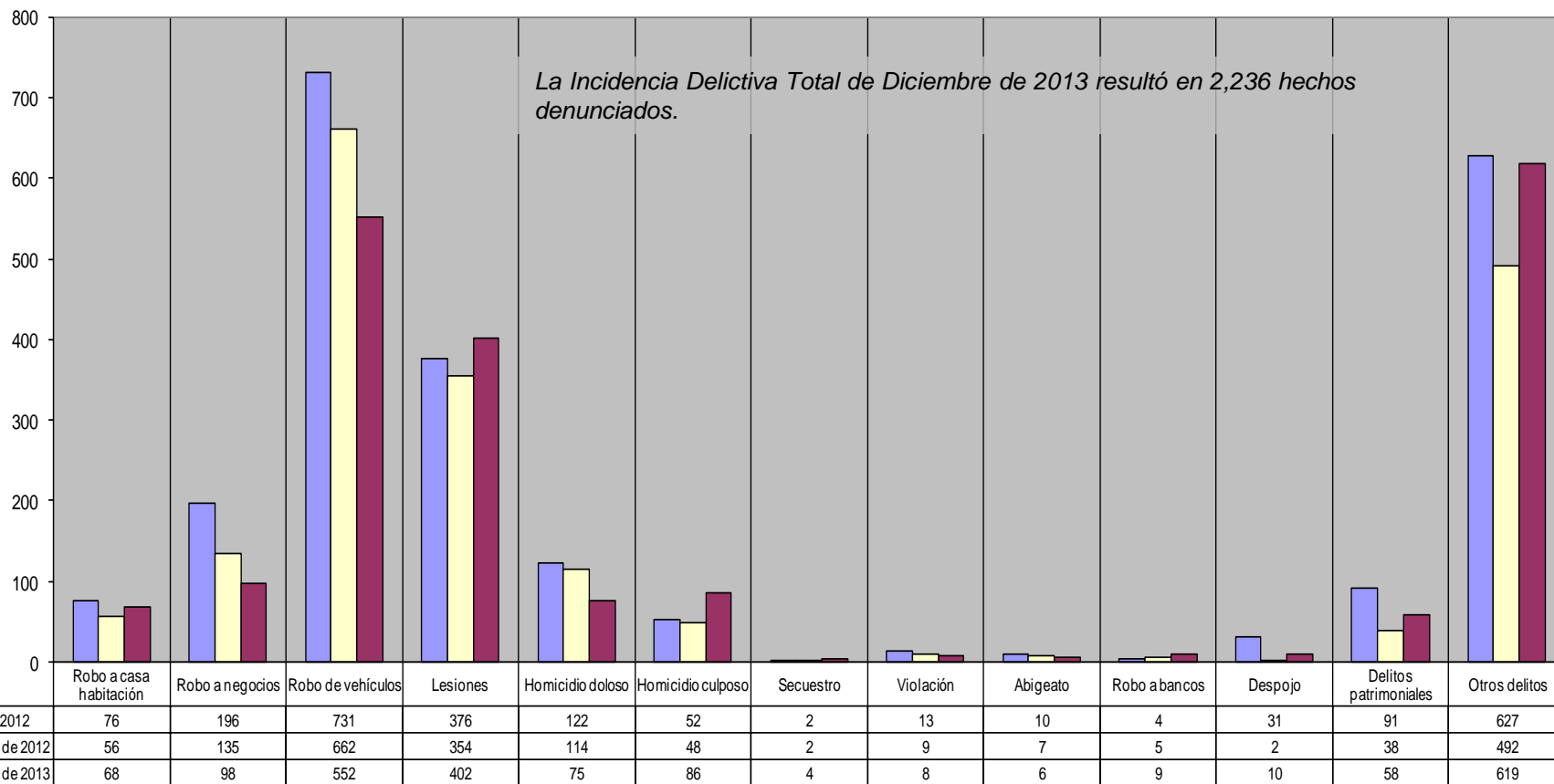


Seguimiento y Evaluación del Programa Estatal de Seguridad Pública

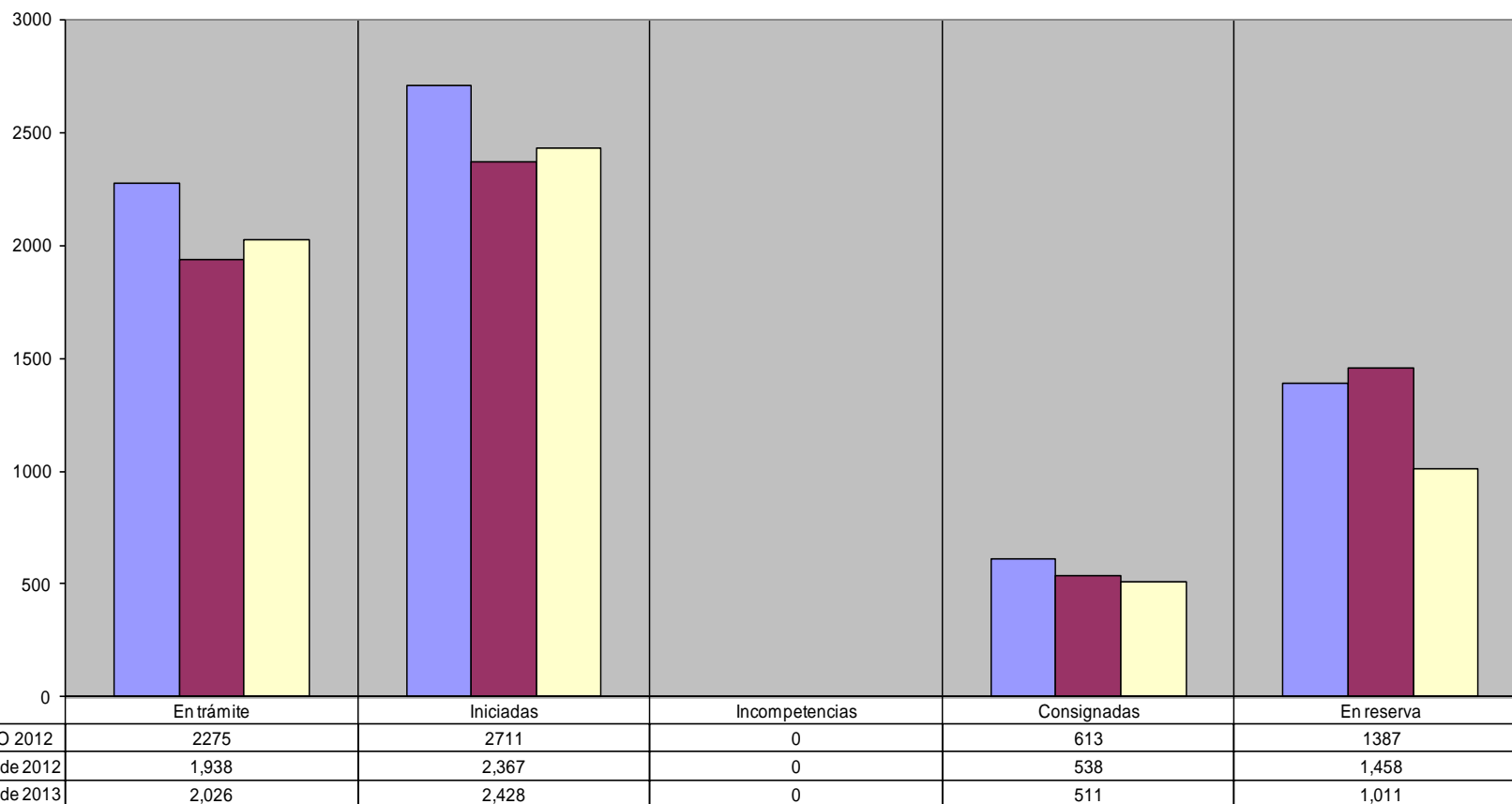
Evolución mensual de los principales delitos en 2013



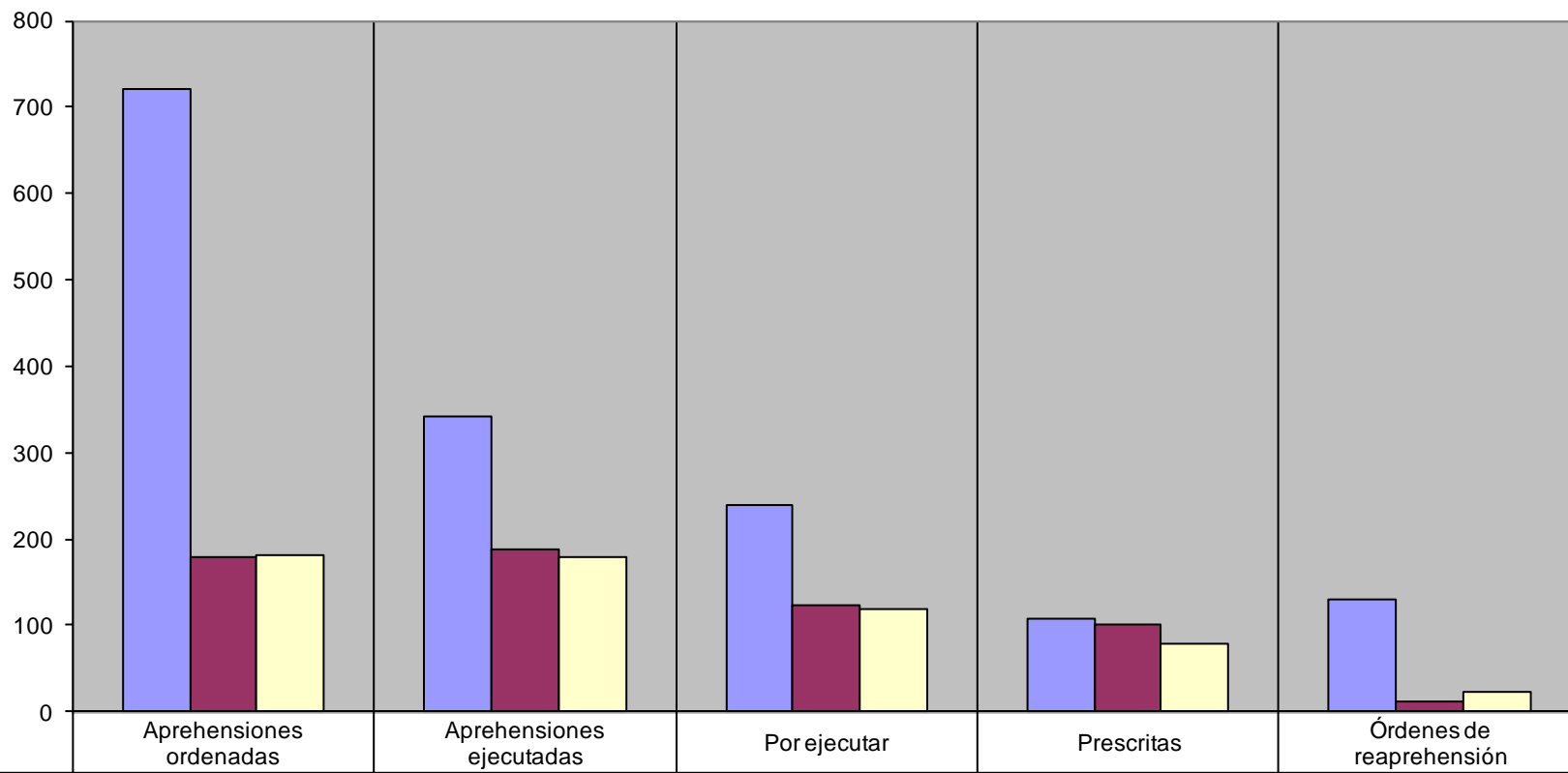
INCIDENCIA DELICTIVA DICIEMBRE DE 2013



AVERIGUACIONES PREVIAS DICIEMBRE DE 2013

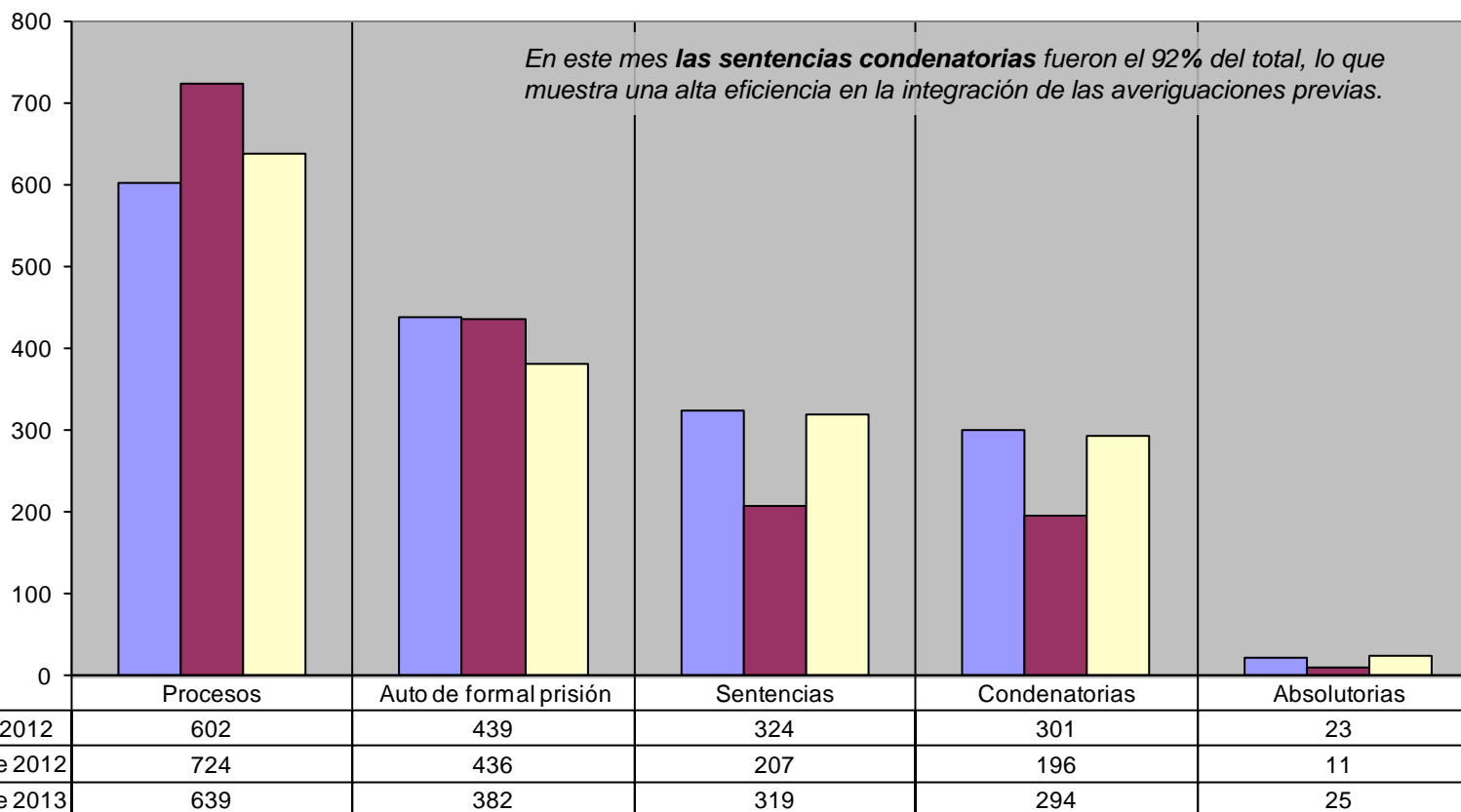


MANDAMIENTOS JUDICIALES DICIEMBRE DE 2013



■ PROMEDIO 2012	720	343	239	109	129
■ Diciembre de 2012	180	187	124	101	12
□ Diciembre de 2013	182	179	119	79	23

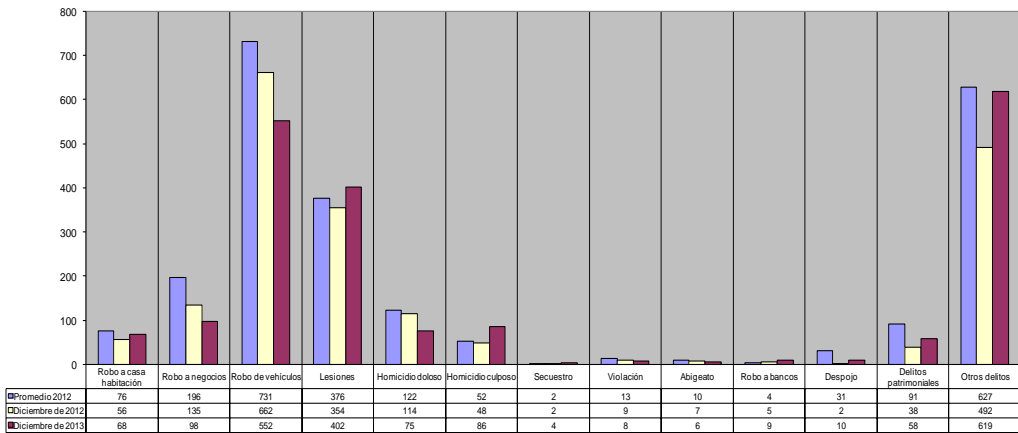
ADMINISTRACIÓN DE JUSTICIA DICIEMBRE DE 2013



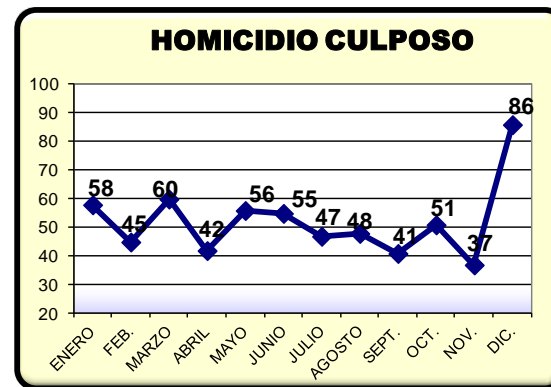
Asuntos Destacados en el Mes

La incidencia Delictiva Total de Diciembre de 2013 resultó en 2,236 hechos denunciados.

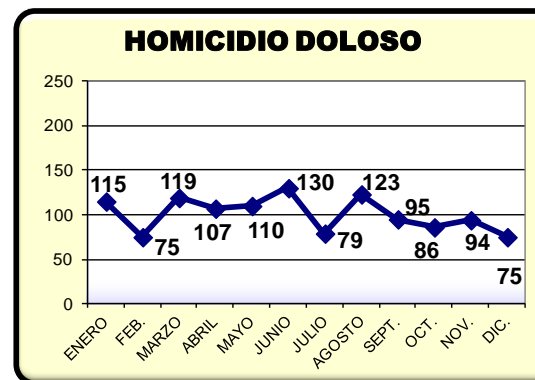
INCIDENCIA DELICTIVA DICIEMBRE DE 2013



Aún cuando los Homicidios Dolosos continúan en un nivel inaceptable, Diciembre de 2013, resultó con menos casos que diciembre de los dos años anteriores.



Es de llamar la atención, que en este mes el delito de Homicidio Culposo, presenta la cifra más alta de todo el año.



Asuntos Destacados en el Año 2013

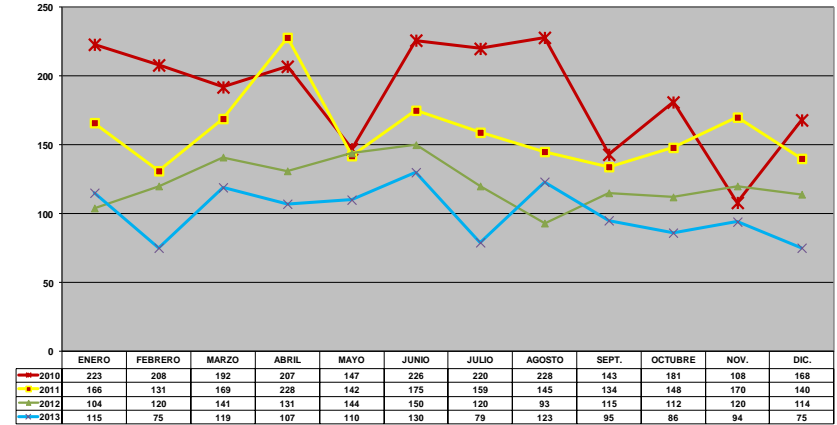
Aunque la incidencia total estuvo disminuyendo de manera importante, a lo largo de todo el año se ha mantenido casi paralela al año anterior.

Los homicidios dolosos, cerraron el año con una ligera tendencia a la baja.

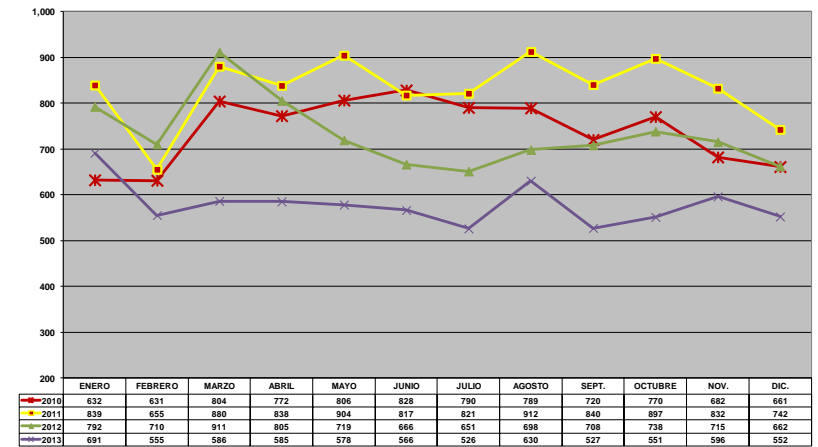
En los primeros meses del año los robos a vehículos abrieron con cifras elevadas, aunque por debajo del promedio del año 2012; Sin embargo este delito es con mucho el de mayor ocurrencia en Sinaloa, representando mas de la tercera parte del total de delitos denunciados en el año.

Otro asunto, que preocupa, fue el delito de secuestro, que durante los meses se estuvo incrementado, sobre todo en marzo y junio.

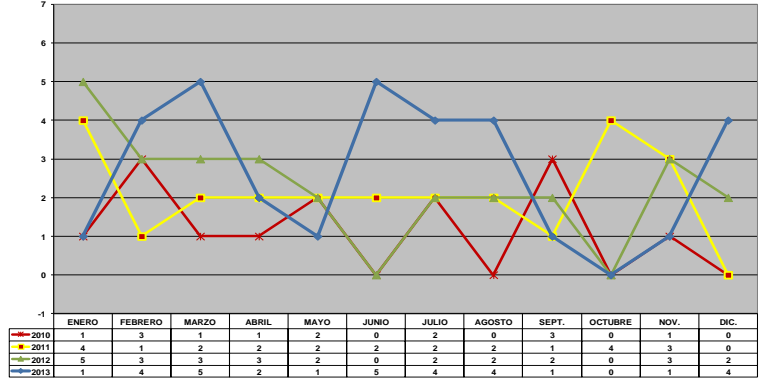
HOMICIDIO DOLOSO POR MES 2010 - 2013



ROBO DE VEHÍCULO POR MES 2010 - 2013



SECUESTRO POR MES 2010 - 2013



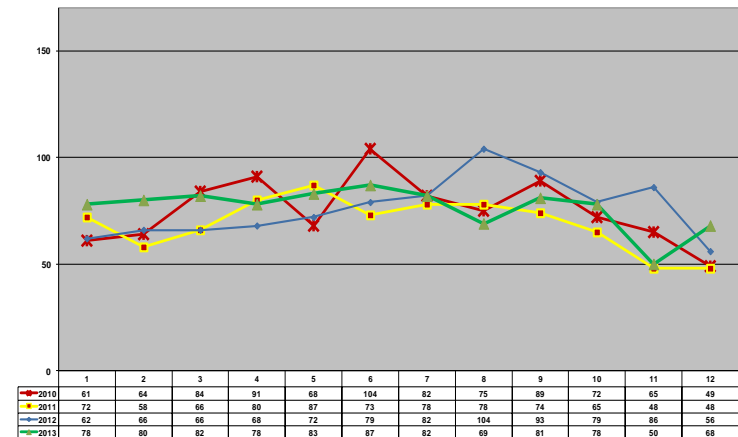
Asuntos Destacados en el Año 2013

El delito de Robo a Casa Habitación se incrementó durante casi todos los meses, con relación al promedio del año 2012. En cuanto a Robo a Comercios, cerró el año por debajo del promedio histórico. Con respecto al Robo a bancos, los meses de septiembre y diciembre presentaron las cifras más altas del año.

ROBO A COMERCIOS POR MES 2010 - 2013



ROBO A CASA HABITACIÓN POR MES 2010-2013



ROBO A BANCOS POR MES 2010- 2013

